

Inefficiëntie van de hypotheekrenteaftrek

In woorden:

Door mensen een subsidie te geven als ze een huis kopen zullen sommigen een huis kopen dat ze anders niet hadden gekocht.

Als je een huis niet koopt is dat omdat het huis te duur is. Je waardeert het huis dan voor een lager bedrag dan het kost.

Als je dat huis dan toch zou kopen zou dat betekenen dat je verlies leed.

Het verlies is het verschil tussen de prijs van het huis en jouw waardering.

Je koopt het huis omdat de subsidie die je krijgt hoger is dan het verlies dat je lijdt.

Je wint door het huis te kopen de subsidie min het verlies dat je lijdt.

Je wint dus minder dan de subsidie.

De subsidie moet wel door iemand anders worden betaald in de vorm van belasting.

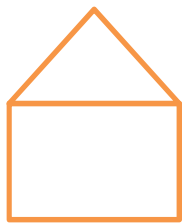
Die persoon verlies dus het bedrag dat hij aan belasting moet betalen.

De maatregel zorgt er dus voor dat het verlies van de een groter is dan de winst van de ander.

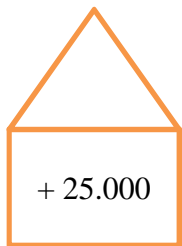
Schaf de maatregel dus af dan wint iemand een groter bedrag dan een ander verliest.

Met dit bedrag kan het verlies worden gecompenseerd en hou je nog wat over ook.

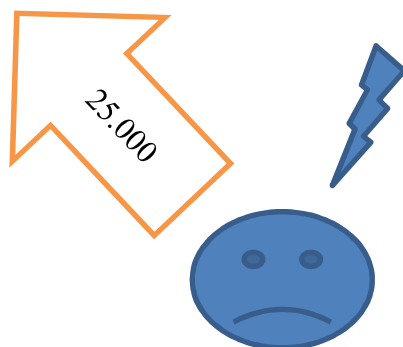
In beelden:



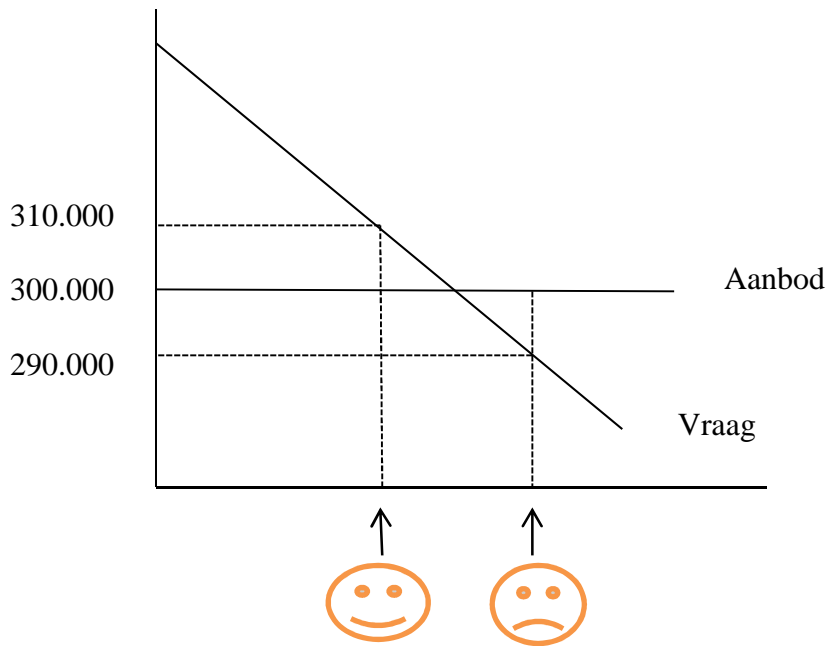
Prijs = € 300.000



Prijs = € 300.000



In grafieken;



Invoering hypotheekrenteaftrek

